



APPART'HÔTEL ET CHAMBRES D'HÔTES - PARC JOHAN - CHAUFFAILLES - SUD BRIONNAIS

PARC JOHAN

Chambres d'hôtes & Appart'Hôtels

<https://parc-johan.fr>



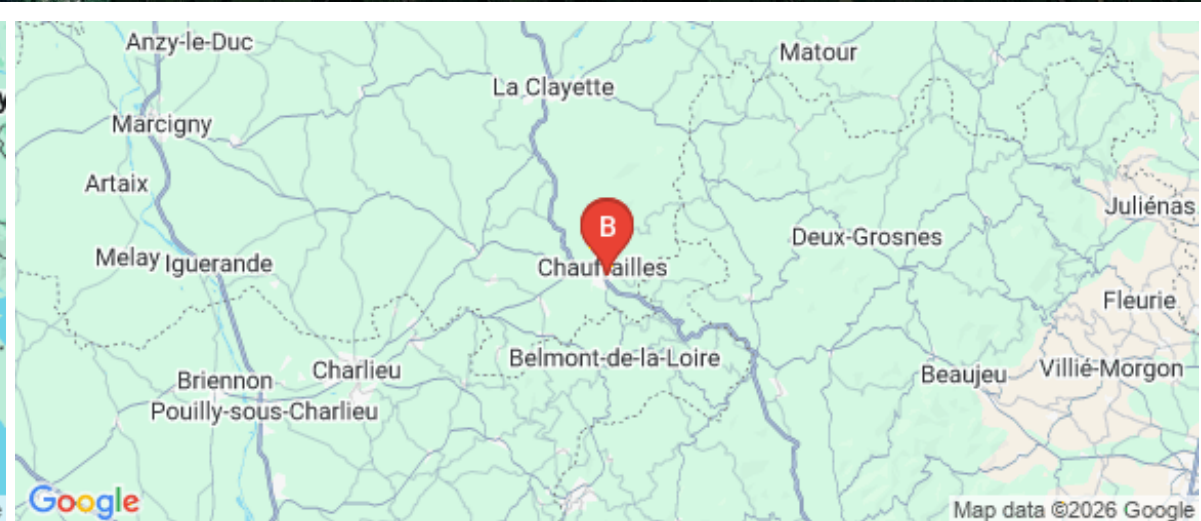
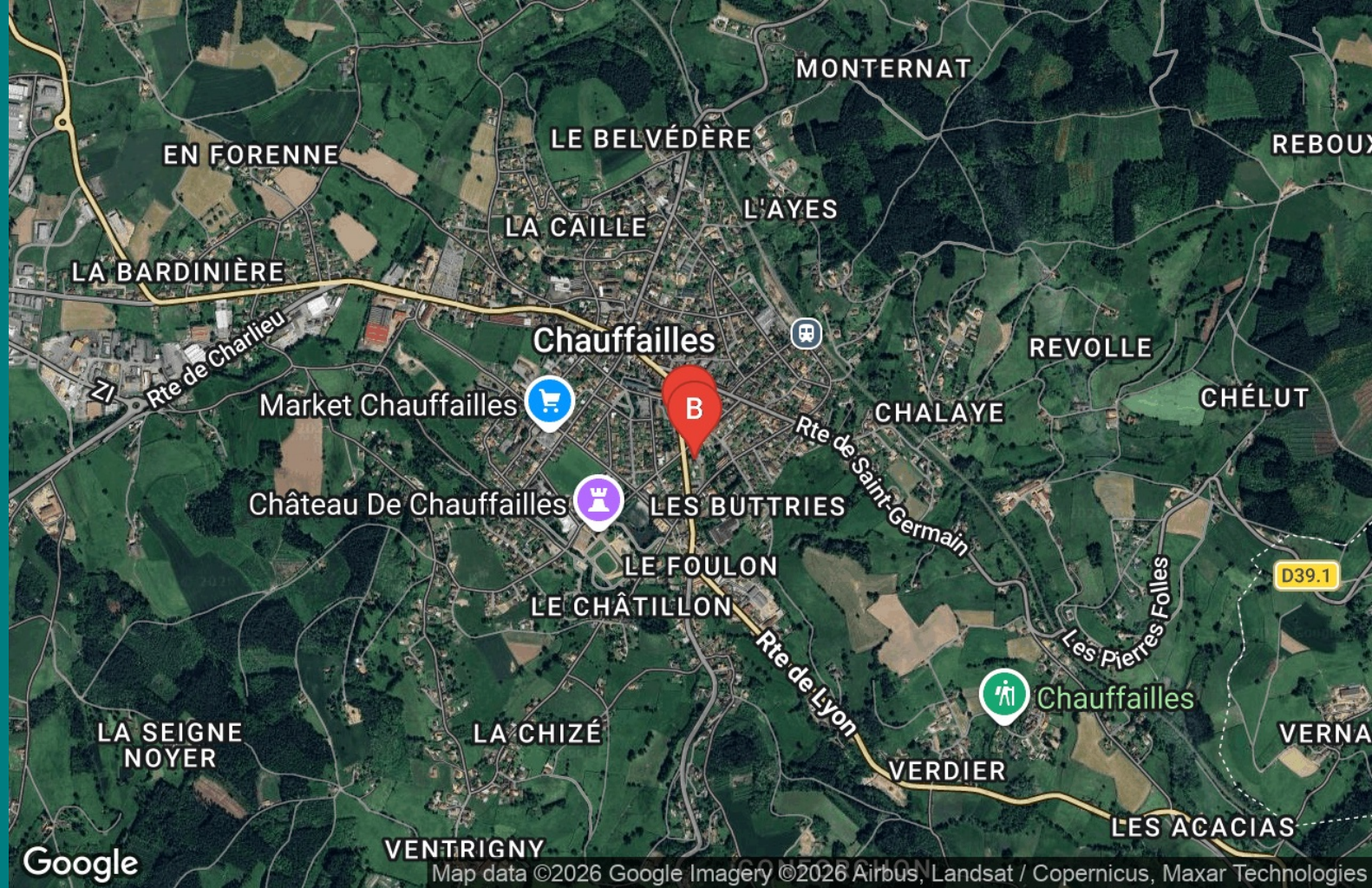
PARC JOHAN

☎ 03 85 24 59 46

☎ 06 30 69 05 58

A Les appart'hôtels : 15, rue de Verdun 71170
CHAUFFAILLES

B Les chambres d'hôtes : 15 Rue de Verdun
71170 CHAUFFAILLES





Les appart'hôtels

 Studio Supérieur  Studio Confort

Le Parc Johan dispose de 6 appart'hôtels tout confort et fraîchement rénovés pour vos escales dans le Brionnais.

- Chambre lit double.
- Kitchenette équipée avec réfrigérateur, micro-ondes, machine à café et bouilloire.
- Salle de bain avec douche, serviettes de bain à disposition et sèche-cheveux.
- Télévision et wifi
- Climatisation
- Accès aux jardins du Parc
- Parking privé

Vous séjournerez à 39 km de Mâcon et à 38 km de Villefranche-sur-Saône. L'aéroport le plus proche, celui de Saint-Étienne-Loire, est situé à 74 km.





Infos sur l'établissement

 *Communs*

 *Activités*

 *Restauration*

Table d'hôtes


 *Réseaux*

Accès Internet

 *Stationnement*

Parking

Parking privé

 *Services*

 *Extérieurs*

Terrain de pétanque

Parc



Studio Supérieur



Appartement



2

personnes
(Maxi: 4 pers.)



1

chambre



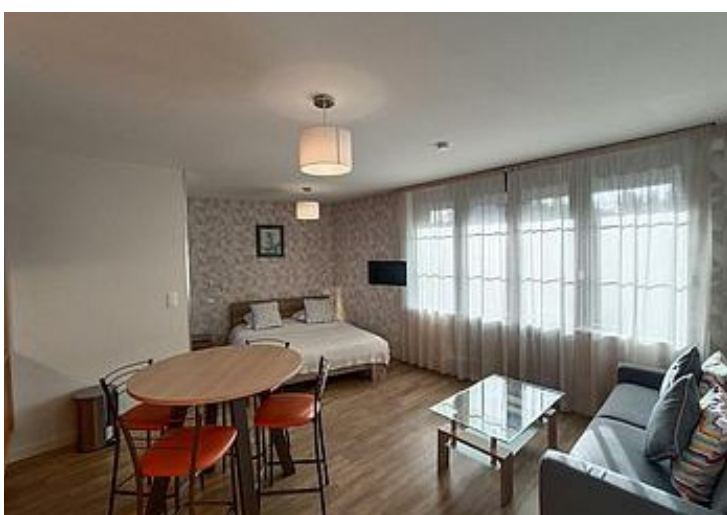
28

m2

Studio supérieur 2 personnes + 2

- Une chambre avec un lit double et un coin salon avec canapé convertible
- Kitchenette entièrement équipée : réfrigérateur, micro-ondes, machine à café...
- Salle de bain avec douche, serviettes de bain à disposition et sèche-cheveux.
- Télévision et wifi
- Climatisation
- Vue sur leur parc

<i>Chambres</i>	Chambre(s): 1 Lit(s): 1	dont lit(s) 1 pers.: 0 dont lit(s) 2 pers.: 1
<i>Salle de bains / Salle d'eau</i>	1 grand lit double + 1 canapé convertible, Salle de bains avec douche Sèche serviettes	Sèche cheveux
<i>WC</i>	Salle(s) d'eau (avec douche): 1 WC: 1 WC privés	
<i>Cuisine</i>	Kitchenette Four à micro ondes	Réfrigérateur
<i>Autres pièces Media</i>	Télévision	Wifi
<i>Autres équipements Chauffage / AC</i>	Chauffage Climatisation	
<i>Exterieur</i>	Abri couvert Abri pour vélo ou VTT Local pour matériel de sport	Abri Voiture Jardin privé
<i>Divers</i>		







Studio Confort



Appartement



2

personnes



1

chambre



21

m²

Studio confort 2 personnes

- Une chambre avec un lit double
- Kitchenette entièrement équipée : réfrigérateur, micro-ondes, machine à café...
- Salle de bain avec douche, serviettes de bain à disposition et sèche-cheveux.
- Télévision et wifi
- Climatisation
- Vue sur leur parc

<i>Chambres</i>	Chambre(s): 1 Lit(s): 1	dont lit(s) 1 pers.: 0 dont lit(s) 2 pers.: 1
<i>Salle de bains / Salle d'eau</i>	Salle de bains avec douche Sèche serviettes	Sèche cheveux
<i>WC</i>	Salle(s) d'eau (avec douche): 1 WC: 1 WC privés	
<i>Cuisine</i>	Kitchenette Four à micro ondes	Réfrigérateur
<i>Autres pièces</i>		
<i>Media</i>	Télévision	Wifi
<i>Autres équipements</i>		
<i>Chauffage / AC</i>	Chauffage Climatisation	
<i>Exterieur</i>	Abri couvert Local pour matériel de sport	Abri pour vélo ou VTT



A savoir : conditions de la location

<i>Arrivée</i>	17:00 à 19:00
<i>Départ</i>	11:00
<i>Langue(s) parlée(s)</i>	Français
<i>Annulation/Prépaiement/Dépot de garantie</i>	
<i>Moyens de paiement</i>	Cartes de paiement Chèques bancaires et postaux Espèces Virement bancaire
<i>Ménage</i>	
<i>Draps et Linge de maison</i>	Draps et/ou linge compris
<i>Enfants et lits d'appoints</i>	
<i>Animaux domestiques</i>	Les animaux sont admis.

Tarifs (au 12/04/26)

Les appart'hôtels

n°1 : Studio Supérieur : tarif standard pour 2 personnes. le tarif est de 136 euros pour 3 ou 4 personnes n°2 : Studio Confort .

Tarifs en €:	Tarif 1 nuit en semaine (L, M, M, J, D)		Tarif 1 nuit en weekend (V ou S)		Tarif 2 nuits weekend (V+S)		Tarif 7 nuits semaine	
	n°1	n°2	n°1	n°2	n°1	n°2	n°1	n°2
Unité de location								
du 01/01/2026 au 31/12/2026	110€	90€	110€	90€				



Les chambres d'hôtes

-  Chambre Gaston
-  Chambre Louis
-  Chambre Françoise
-  Chambre Henry
-  Chambre Georges





Somptueuse maison de maître de 1880 chargée d'histoire, restaurée dans les règles de l'art, sise sur une vaste propriété comprenant également un restaurant et un appart-hôtel (ancien site industriel de textile réhabilité). Au cœur du charmant bourg typique et commerçant de Chauffailles (toutes commodités sur place) blotti sur les contreforts des monts du Beaujolais au creux d'un magnifiques cadre paysager préservé de montagne douce alternant riches & surprenants contrastes entre vallons montagneux boisés et vastes prairies ouvertes de bocages. Chambres spacieuses de très grand confort. Beaux volumes d'origine. Splendide cachet préservé d'une ancienne demeure bourgeoise. Énormément de charme et de caractère. Ultra cosy et raffiné. Salles d'eau cossues aux prestations haut de gamme. Belle propriété close de 6000m² (double portail électrique) aux arbres centenaires, soigneusement aménagée et fleurie comprenant un luxueux terrain de pétanque. Vaste espace terrasse exposé et ombragé. Composition de la maison d'hôtes : Chauffage central gaz. Wifi. 5 chambres avec TV et salle d'eau/wc privatifs (disposant chacune d'un lit 2 p. de 160x200cm + une douche grande dimensions). Une chambre au rdc accessible PMR (personnes à mobilité réduite / spécifiquement aménagée en plus du confort standard). Les 4 autres chambres se situent au 1er étage. Vaste pièce de vie commune avec espace salon TV. Propriété close et sécurisée de 6000m² (double portail électrique). Terrain de pétanque. Vastes terrasses. Table d'hôtes sur réservation ou restaurant sur place. Tous commerces et services à moins de 500m. Étang de pêche et piscine à 300m. Gare à 300m. Gare TGV de Mâcon Loché à 59 km (1 heure).



Infos sur l'établissement



Communs



Activités



Restauration

Table d'hôtes



Réseaux

Accès Internet

WiFi gratuit



Stationnement

Parking privé

parking fermé la nuit



Services



Extérieurs

Terrain de pétanque
Parc





Chambre Gaston



Chambre



2

personnes



1

chambre



0

m2

Chambres

Chambre(s): 1
Lit(s): 1

dont PMR : 1
dont lit(s) 1 pers.: 0
dont lit(s) 2 pers.: 1

Salle de bains / Salle d'eau

Salle de bains avec douche
Sèche cheveux
Salle(s) d'eau (avec douche): 1

Salle de bains privée
Sèche serviettes

WC

WC: 1
WC privés

Cuisine

Autres pièces

Media

Télévision

Wifi

Autres équipements

Chauffage / AC

Chauffage

Exterieur

Divers







Chambre Louis



Chambre



2

personnes



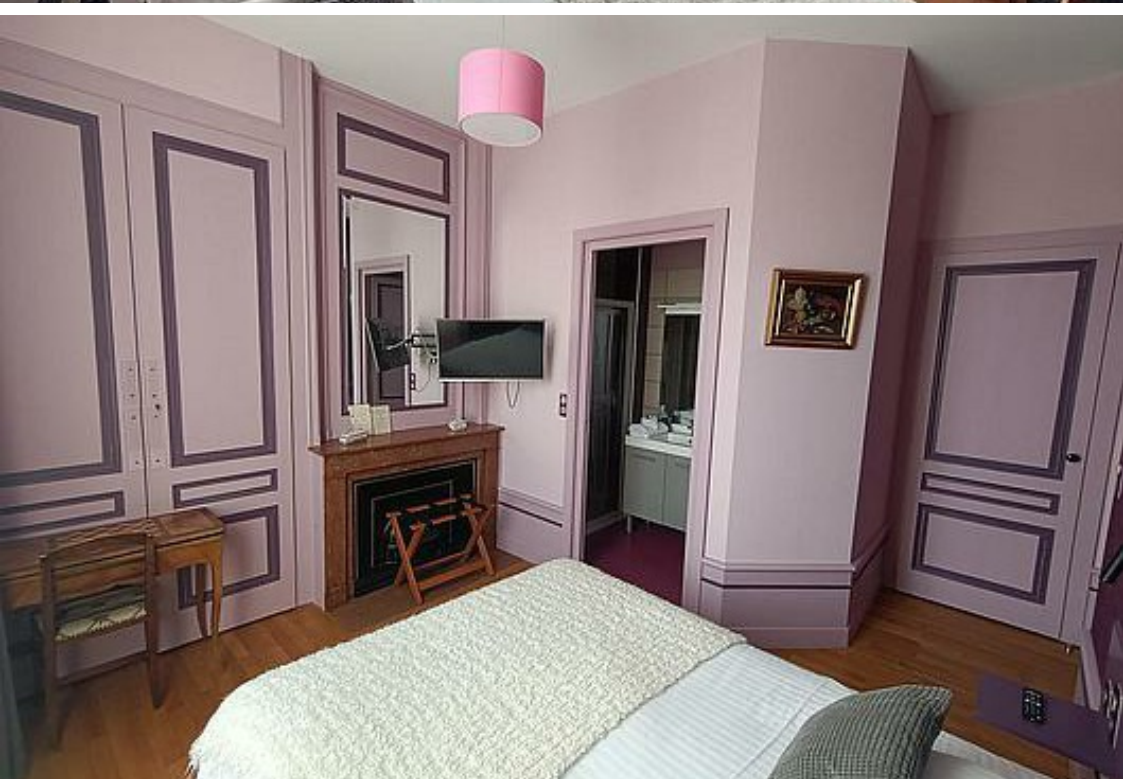
1

chambre



0

m2



Chambres

Chambre(s): 1
Lit(s): 1

dont lit(s) 1 pers.: 0
dont lit(s) 2 pers.: 1

Salle de bains / Salle d'eau

Salle de bains avec douche
Sèche cheveux

Salle de bains privée
Sèche serviettes

Salle(s) d'eau (avec douche): 1

WC

WC: 1
WC privés

Cuisine

Autres pièces

Media

Télévision

Wifi

Autres équipements

Chauffage / AC

Chauffage

Exterieur

Divers





Chambre Française



Chambre



2

personnes



1

chambre



0

m2



Chambres

Chambre(s): 1
Lit(s): 1

dont lit(s) 1 pers.: 0
dont lit(s) 2 pers.: 1

Salle de bains / Salle d'eau

Salle de bains avec douche
Sèche cheveux

Salle de bains privée
Sèche serviettes

Salle(s) d'eau (avec douche): 1

WC

WC: 1
WC privés

Cuisine

Autres pièces

Media

Télévision

Wifi

Autres équipements

Chauffage / AC

Chauffage

Exterieur

Divers





Chambre Henry



Chambre



2

personnes



1

chambre



0

m2

Chambres

Chambre(s): 1
Lit(s): 1

dont lit(s) 1 pers.: 0
dont lit(s) 2 pers.: 1

Salle de bains / Salle d'eau

Salle de bains avec douche
Sèche cheveux

Salle de bains privée
Sèche serviettes

Salle(s) d'eau (avec douche): 1

WC

WC: 1
WC privés

Cuisine

Autres pièces

Media

Télévision

Wifi

Autres équipements

Chauffage / AC

Chauffage

Exterieur

Divers





Chambre Georges



Chambre



2

personnes



1

chambre



0

m2



Chambres

Chambre(s): 1
Lit(s): 1

dont lit(s) 1 pers.: 0
dont lit(s) 2 pers.: 1

Salle de bains / Salle d'eau

Salle de bains avec douche
Sèche cheveux

Salle de bains privée
Sèche serviettes

Salle(s) d'eau (avec douche): 1

WC

WC: 1
WC privés

Cuisine

Autres pièces

Media

Télévision

Wifi

Autres équipements

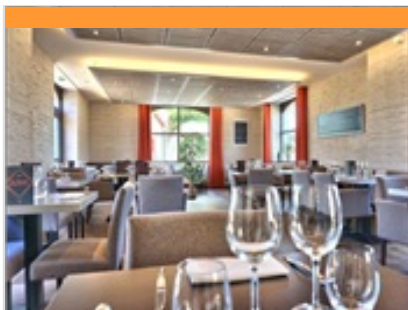
Chauffage / AC

Chauffage

Exterieur

Divers





Le Sévanol

☎ 03 85 24 80 44

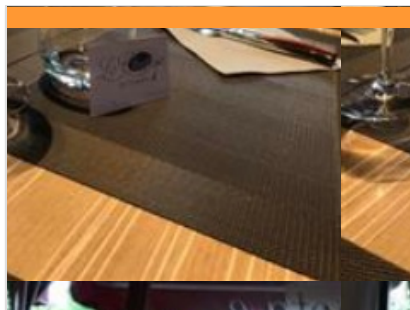
37 Rue du 11 Novembre 1918

🌐 <https://restaurant-lesevanol.fr>

📍 CHAUFFAILLES



Le chef propose une variété de menus à chaque saison, garantissant une diversité culinaire fraîche et inspirante. Parmi les spécialités, le "Bœuf Royal de Bourbon" se distingue par sa saveur unique. Chaque plat est préparé avec amour et expertise, garantissant une expérience "fait maison" inégalée. Le lieu lui-même est exceptionnel, tout comme les créations qui sortent de la cuisine. La présentation des assiettes est une véritable œuvre d'art, alliant beauté et saveur pour une expérience gastronomique "aussi belle que bonne". La passion du chef pour la peinture et le dessin se reflète dans chaque création, faisant de chaque plat une toile vivante. La célèbre "tuile", signature du chef, est présente dans chacun de ses plats, ajoutant une dimension artistique et croustillante à chaque bouchée. Les assiettes du Sévanol ne se contentent pas de satisfaire les papilles, elles transportent les convives provenant de nos diverses



Le Chofaye

☎ 03 85 81 11 48

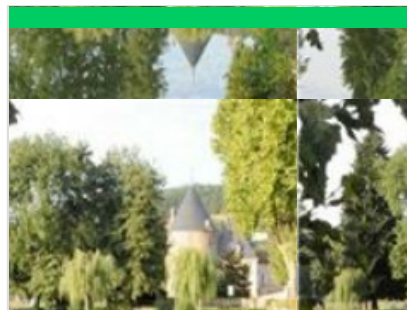
2 Avenue de la Gare

0.2 km

📍 CHAUFFAILLES



Le chef vous propose un "menu du jour" les midis en semaine à 16€ et un "menu de l'instant" le jeudi soir, vendredi soir et samedi midi et soir en complément de sa carte. Nous avons la possibilité de recevoir des groupes de 15 à 45 personnes. Nous servons une cuisine soignée à base de produits frais.



Etang du Château

☎ 03 85 26 41 06

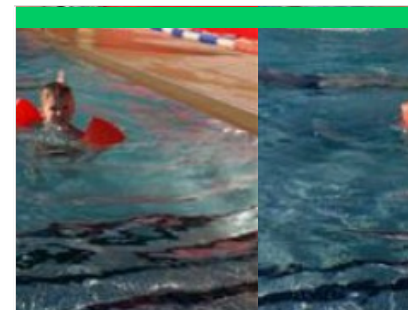
Avenue du Château

0.3 km

📍 CHAUFFAILLES



Cartes en vente chez les deux buralistes du centre-ville et au bar des sports de Chauffailles. 3 € la demi-journée, 5 € la journée.



Piscine

☎ 03 85 26 00 90

Rue Pierre de Coubertin

🌐 <https://brionnaissudbourgogne.fr/>

0.4 km

📍 CHAUFFAILLES



Piscine en plein air. Cours d'aquagym. Demandez les accessoires ludiques pour enfants : frites en mousse, ballons, planches...



Les Hauts de Coublanc

☎ 03 85 28 16 35

0.3 km

📍



Au départ de Coublanc, passez devant l'église dédiée à Sainte Marie Madeleine, l'ancienne jugée trop petite et malsaine fut détruite vers 1850. En 1852 une nouvelle église était donc édifée conçue par l'architecte réputé André Berthier. Elle fut consacrée le 5 octobre 1869. De l'autre côté de la rue, admirez l'ancien presbytère et école des filles, aujourd'hui habitation privée, la maison « Auclair » du XVI^e siècle. Passez ensuite devant la mairie, l'école, laissez la route principale en allant tout droit en direction du point N°2 « Montbernier ». Après avoir traversé un charmant ruisseau continuer à gauche puis à droite en direction du point N°3 « La Favrie ». Admirez la vallée et au loin le Montrond où siège l'oratoire de la Sainte Famille érigé en 1875, y siègent donc un Saint Joseph barbu, tête nue portant au creux de son bras droit une branche de Lys. L'enfant Jésus dont les pieds reposent sur un globe terrestre et une vierge Marie drapée dans un long

